

# Bytový dom „Staldern“ vo Švajčiarsku

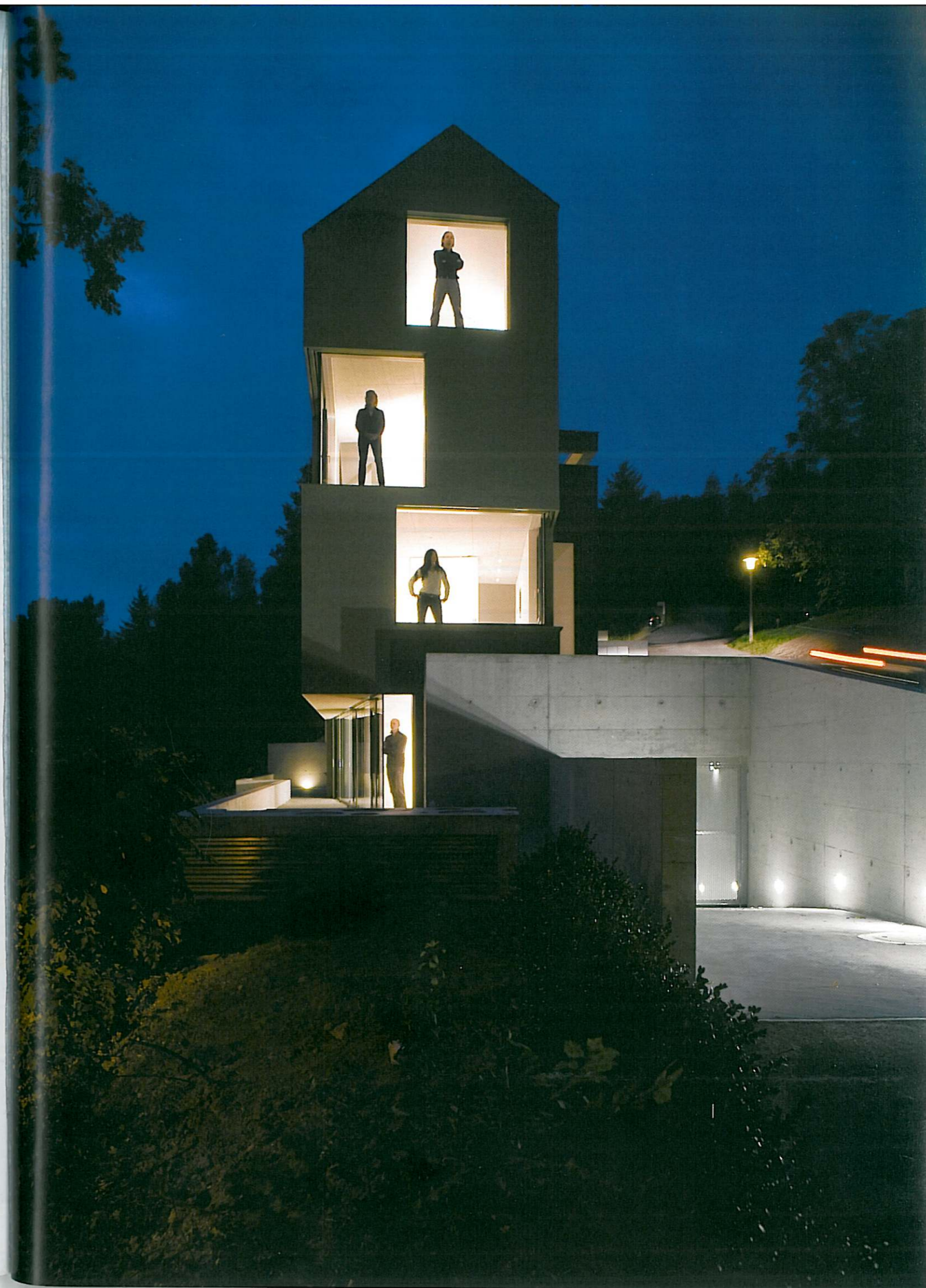
Miesto: Regensberg, Švajčiarsko  
Klient: súkromný  
Autori: Lüthi & Partner a Frank Schäfer  
Realizácia: 2008

**N**OVOSTAVBA BYTOVÉHO DOMU, situovaného v západnej časti pamiatkovo chráneného historického mestečka Regensberg v blízkosti Zürichu, púta pozornosť svojou neobyklou formou. Architekti Lüthi & Partner a Frank Schäfer elegantne zvládli pomerne ťažkú úlohu. Na šikmom svahu a veľmi úzkej parcele medzi dvomi cestami realizovali zaujímavý, 40 metrov dlhý bytový objekt, ktorý sa citlivo prispôbuje topografii a tvaru pozemku.

Pôdorys budovy, lichobežník, na východnej strane len 3,5 m, na západnej strane 9 m široký je v strede prerušený schodišťom, ktoré deli budovu na dve samostatne, výškovo posunuté časti. V každej z nich sa nachádzajú tri nad sebou veľkoryso riešené byty, ktoré sa výškou, proporciami a pôdorysom medzi sebou líšia. Spoločné majú posunutie obývacích priestorov o pol podlažia oproti ostatným izbám, ktorým posunutím dostali väčšiu svellu výšku 3,4 m. Južná fasáda bytov s veľkoryso riešenými presklenými plochami a prevýšenými lodžiami poskytuje panoramatický výhľad do údolia. Severná fasáda s malými oknami pôsobí uzavretejšie, ako pevnosť, alebo ochranný múr. Protikladne fasády spolu s úzkou čelnou východnou fasádou sú dôstojným obalom zaujímavého riešeného moderného bytového domu.

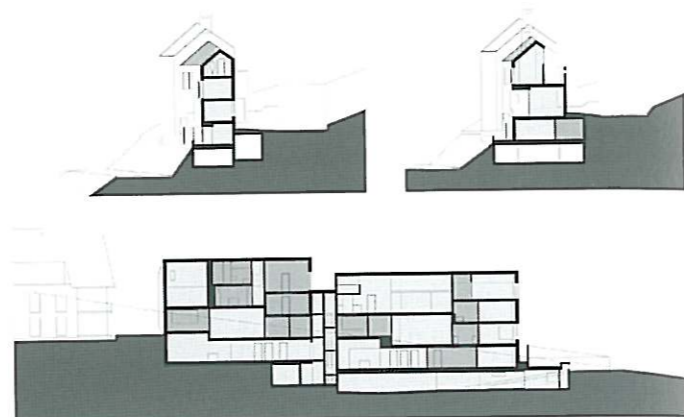
MARIA ADA WEBER, Zürich

Foto: © Vito Stallone, Baar,  
Maria Ada Weber, Zürich





Situácia



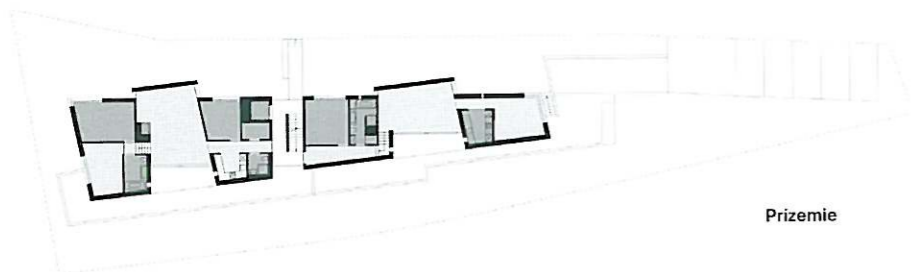
Rezy



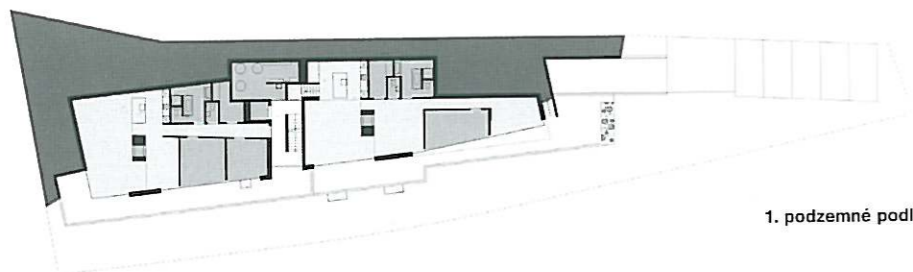
Strešné podlažie



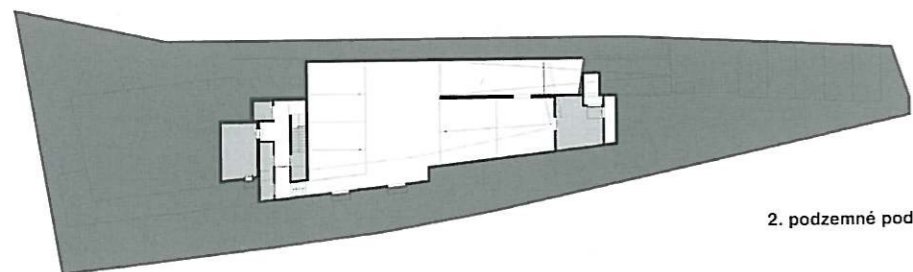
Vrchné podlažie



Prizemie



1. podzemné podlažie



2. podzemné podlažie

