



回旋的冒险

瑞士 Weiach 某幼儿园

ONE KINDERGARTEN IN WEIACH, SWITZERLAND

设计 [瑞] L3P Architekten ETH FH SIA AG

瑞士的这个幼儿园项目坐落在 Weiach 地区的一座山村里，增建在镇上原有小学的校园中。建筑由当地的建筑事务所 L3P Architekten ETH FH SIA AG 设计完成。由不同颜色的立方体组成的幼儿园，外观很像小朋友搭建的彩色积木。其设计充分考虑了功能因素和成本因素，最终确定为预制木结构。木框架结构的立方体在工厂预制完成，随后用人造草皮材质包裹，最终形成一种绒毛包围的表面纹理。

建筑外部由三个色调组成，草黄色、红色和橄榄绿。童心满满的设计师为它们分别取了名字——“干草金色”、“泡菜红色”和“橄榄绿色”。亮丽的颜色和可爱的名字

瞬间吸引了周围孩子们的注意。在这个山村的中心，三种颜色的人工草坪组成了精致的立面，与周围环境形成了有趣的对话。柔软的草坪墙壁十分适合儿童。无论是触感还是色彩，这种外立面处理方式都给儿童创造了一种安全的娱乐氛围。

从孩子的心理出发，设计师花费了很长的时间才确定了外立面的方案。将彩色的人工草坪作为建筑外墙，这本身就不多见，对于孩子而言，这样的房屋更新奇，也更让人想一探究竟。柔软的触感相对于冷冰冰的水泥墙来说更温柔，同时也能让远离父母的孩子心中多一份安全感。

整个幼儿园沿着中心庭院和单一的循



01 建筑正立面，入口的上方草黄色体块就是多用途空间

02 柔软的草坪墙壁十分适合儿童

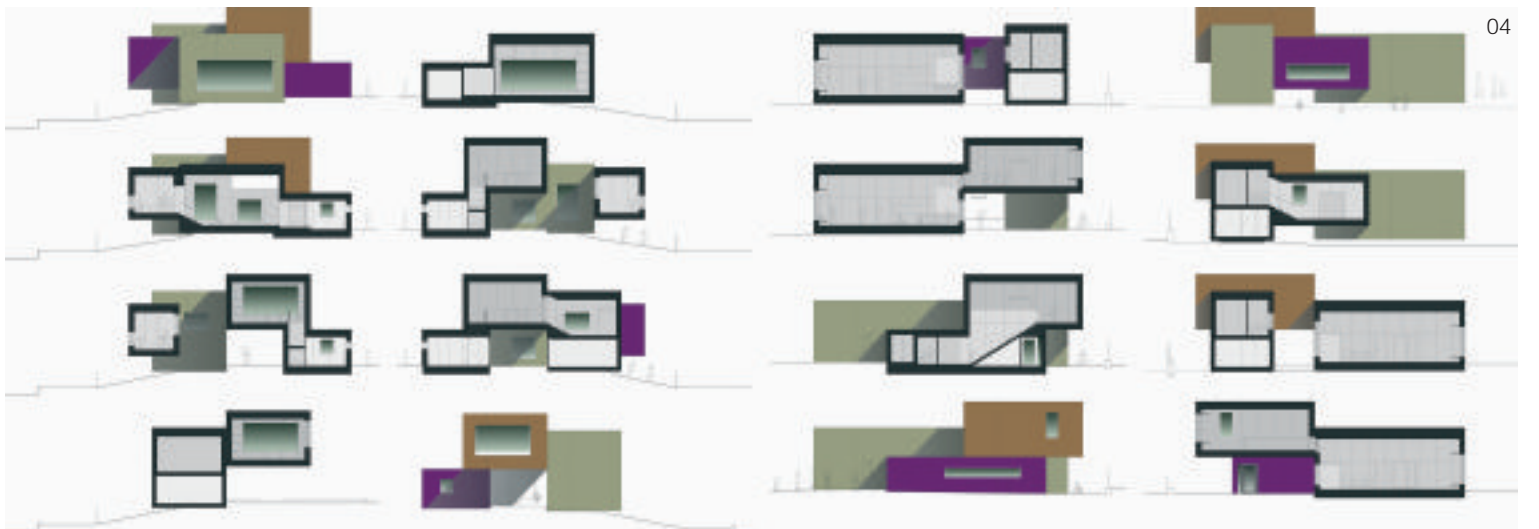
03 建筑像是彩色的积木

04 剖面示意图

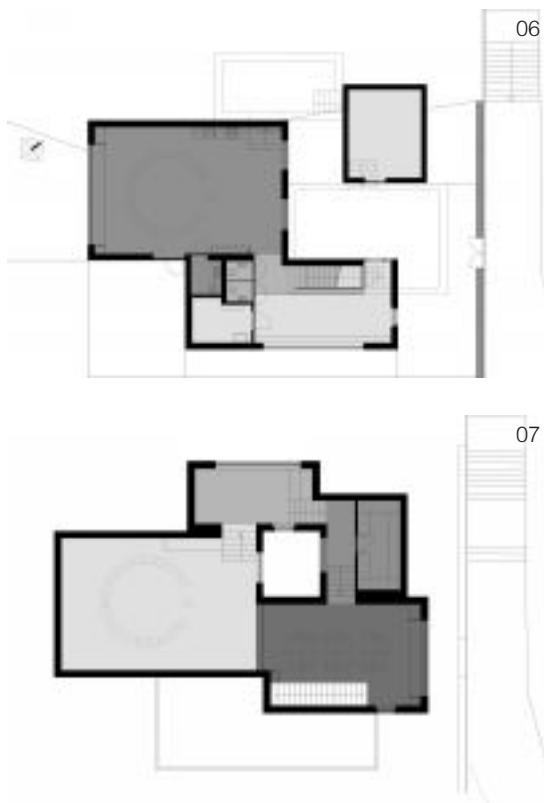


03

工程名称: 瑞士 Weiach 某幼儿园
 坐落地点: 瑞士 Weiach
 参与设计: L3P Architekten ETH FH SIA AG, Martin Reusser,
 Boris Egli, Markus Müller,
 Frank Schäfer
 设计时间: 2014
 竣工时间: 2014
 摄影: Sabrina Scheja

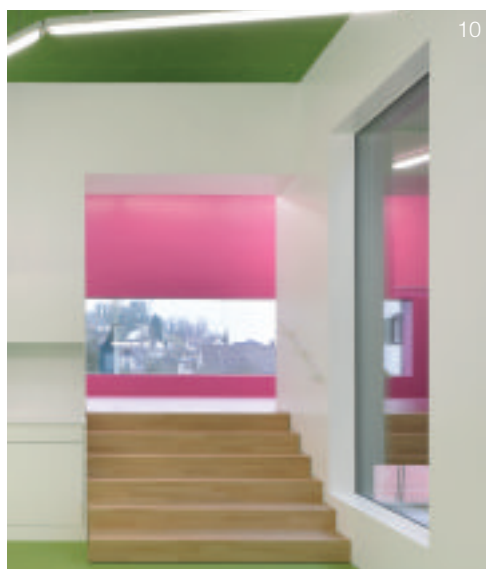


04





09



10

环回路布置。幼儿园的各个房间沿着楼梯分布,依次为入口、衣帽间、教室、游戏区、资料和多功能室。这些不同的功能空间分布在楼梯两侧,并随着楼梯的上升而抬升。进入建筑后,先由一系列短楼梯爬升,最终到达顶部多用途空间。多用途空间有宽大的窗户,窗户下方就是建筑的入口。再经由楼梯下,回到入口处,完成建筑内部连续空间的流动。穿行于建筑内部的循环路线展示了不同的区域和场景,带来一段独特的愉快旅程。孩子们穿越不同的色块,不同高度的门洞,不同长度的楼梯,在一个循环路线中展开“冒险”。

充满活力的色彩从外面延伸至内部空间,每一个空间都用了不同的颜色来区分,

对于孩子来说,这样的空间让他们充满了美好的想象,同时也能够激发孩子们的好奇心。另外,每一个内部空间都有一扇与外部相通的玻璃窗,将室外风景融入内部,让室内多了份变化,也多了份活跃氛围。

设计师深知,幼儿园项目的设计不仅要考虑建筑,更要了解使用建筑的主体——孩子。因此对于色彩和空间布局的安排,会从孩子的心理层面出发。希望搭建出一个能让孩子感受到欢乐和温暖的生活、学习空间。

(编译:coco)

收稿日期:2015.05.05



11 红色和蓝色的卫生间,分别给女生和男生使用

12 黄色的游戏区

13 别致的灯光和亮丽的颜色

14 男生和女生分别通过蓝色和红色的通道,进入游戏区

