



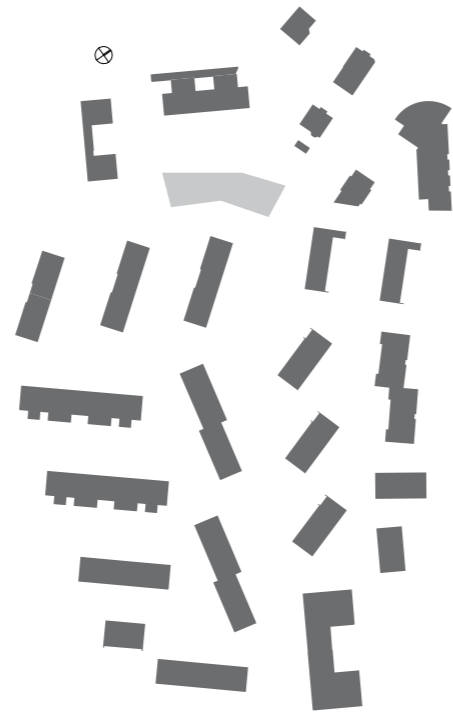
ADRESSE__ADDRESS
L3P ARCHITEKTEN ETH FH SIA AG
UNTERBURG 33
8158 REGENSBURG CH
INFO@L3P.CH
WWW.L3P.CH

MITARBEITER__COLLABORATORS
MARTIN REUSSER
BORIS EGLI
ROMAN BAUMGARTNER

BAUINGENIEUR__
CONSTRUCTION ENGINEER
SCHIAVI PARTNER INGENIEURE AG
BÜLACH
FARBGESTALTUNG__COLOUR DESIGN
BEAT SOLLER
ZÜRICH

BAUHERR__CLIENT
BAUGENOSSENSCHAFT HALDE ZÜRICH
ZÜRICH-ALTSTETTEN

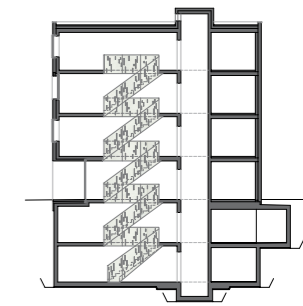
FOTOS__PHOTOS
SABRINA SCHEJA
HEERBRUGG



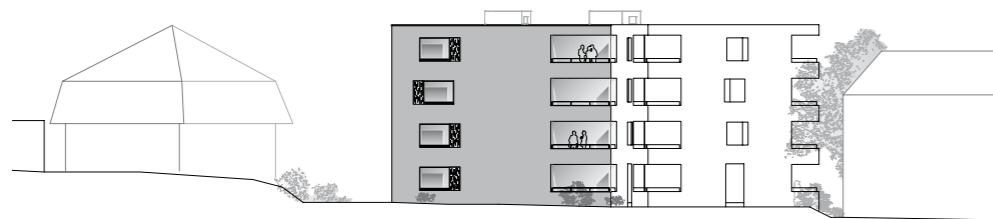
LAGEPLAN__SITE PLAN



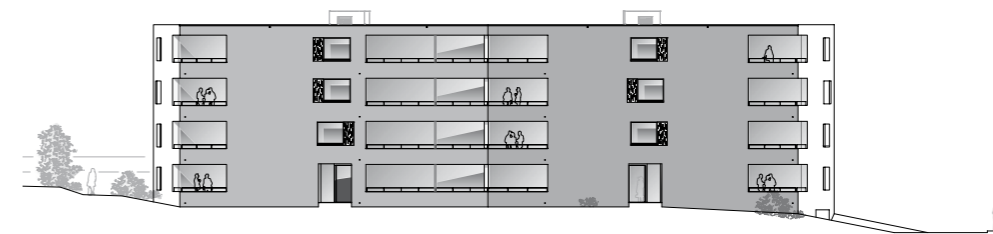
REGELGESCHOSS__TYPICAL FLOOR



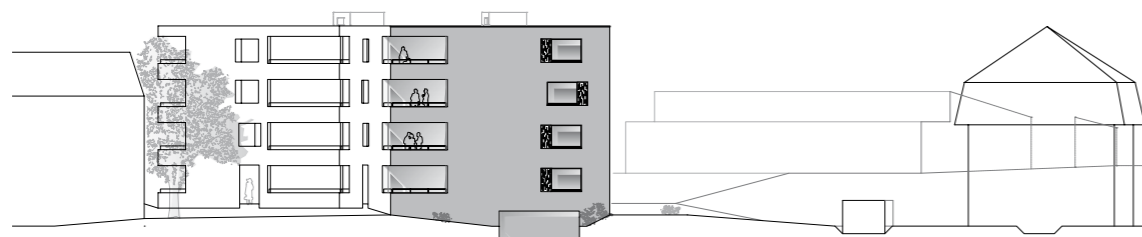
SCHNITT__SECTION



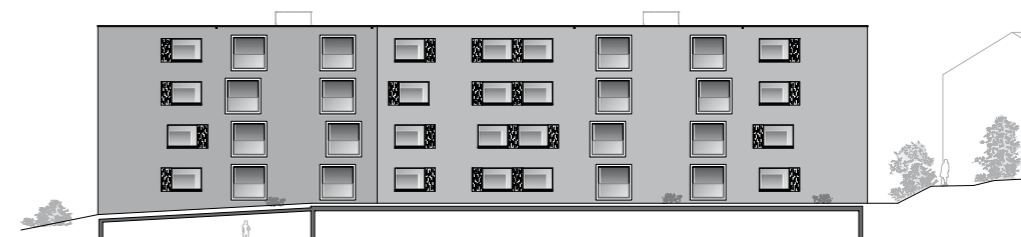
ANSICHT SÜDWEST__SOUTH WEST ELEVATION



ANSICHT SÜDÖST__SOUTH EAST ELEVATION



ANSICHT NORD__NORTH ELEVATION



ANSICHT NORDWEST__NORTH WEST ELEVATION

ERSATZ-NEUBAU MFH GLÄTTLISTRASSE 31 UND 33__Die Siedlung Glättlistrasse, im Zürcher Stadtteil Altstetten gelegen, ist eine typische Vorstadtsiedlung der 1950er Jahre. Die Bauaufgabe bestand darin, an der Stelle von vier Reihenhäusern sowie eines nicht mehr benötigten Kindergartens ein Mehrfamilienhäuser mit insgesamt 16 Mietwohnungen zu realisieren. Der neue, polygonale Baukörper schließt die Siedlung Glättlistrasse städtebaulich zu der benachbarten, kleinteiligeren Bebauung ab. Wichtig war, durch die Wahl der Farbgestaltung und des Verputzes den Baukörper in die grüne Umgebung einzubinden, ihm gleichzeitig aber auch eine starke eigene Identität zu verleihen. Das Polygonale zieht sich bis in die Wohnungsgrundrisse, mit denen die Baugenossenschaft Halde in Bezug auf Wohnform und Gestaltung neue Wege beschreitet. Mäandriert formt sich weiträumig der Bereich Küche/Essen zum Wohnen hin. Ohne eigentliche Verkehrsflächen wirken die Wohnungen mit den riesigen Fensteröffnungen lichtdurchflutet und grosszügig. Aufwendige Fensterlösungen ergeben von aussen den Bezug zur Umgebung und auf der Innenseite eine fantastische Optik kombiniert mit praktischem Nutzen.

NEW REPLACEMENT APARTMENT HOUSE AT GLÄTTLISTRASSE 31 AND 33__The Glättlistrasse neighbourhood, located in the Zurich district of Altstett, is a typical 1950s suburban development. The construction brief for this project was to replace four terraced houses and a kindergarten that was no longer needed with a single apartment house offering a total of 16 rental apartments. In urban planning terms, the new, polygonal structure closes off the Glättlistrasse development toward the neighbouring smaller houses and buildings. An important goal was to integrate the volume into the surrounding vegetation through the choice of facade colour and texture while simultaneously lending the building a distinctive identity. The polygonal design extends to the floor plans of the apartments inside, which represent an innovative new form of domestic layout pioneered by the Halde building cooperative. The kitchen/dining area generously meanders into the living room without any actual dedicated circulation spaces, joining with huge windows to give the flats a light-flooded, gracious feel. Elaborate window solutions incorporating various colours and materials relate to the environment outside while contributing a fantastic look as well as practical benefits on the interior.