



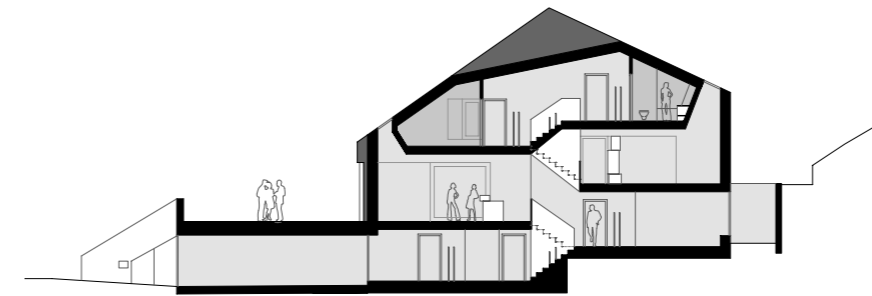
ADRESSE__ADDRESS
L3P ARCHITEKTEN ETH FH SIA AG
UNTERBURG 33
8158 REGENSBURG CH
INFO@L3P.CH
WWW.L3P.CH

MITARBEITER__COLLABORATORS
BORIS EGLI
MARTIN REUSSER

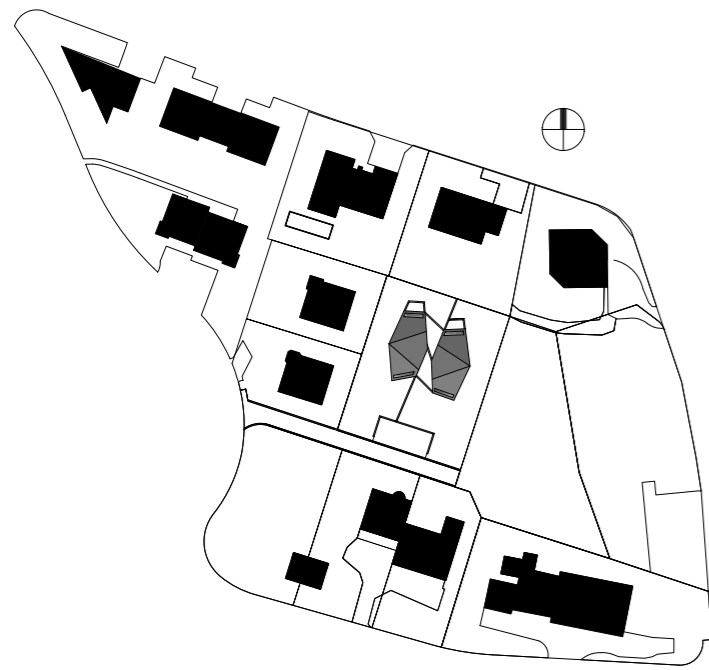
FASSADEN KÜNSTLER__FAÇADE ARTIST
THOMAS SONDEREGGER
ARBON

LICHTPLANER__LIGHTING DESIGNER
LICHTBLICK
ZÜRICH

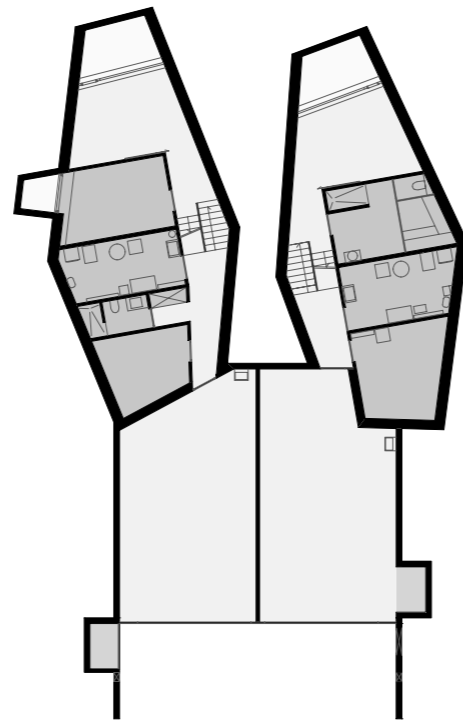
FOTOS__PHOTOS
VITO STALLONE
BAAR



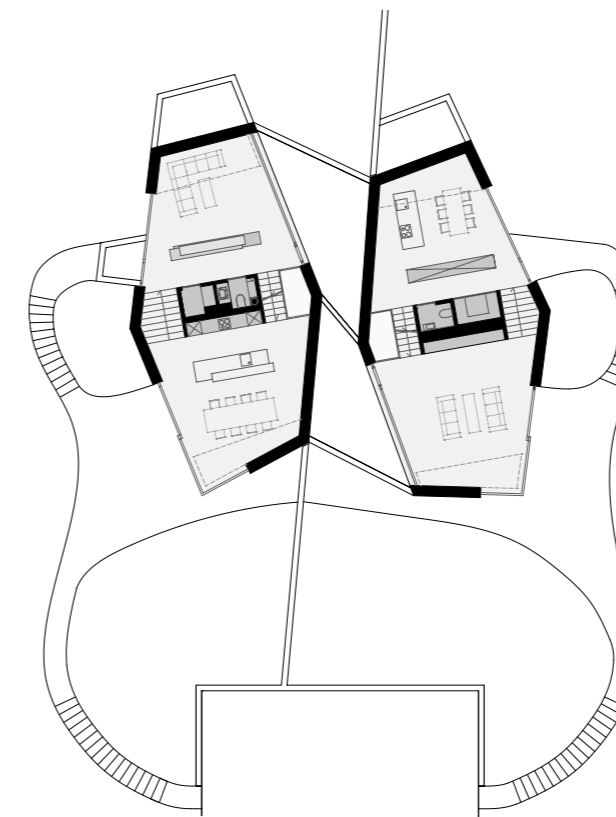
SCHNITT__SECTION



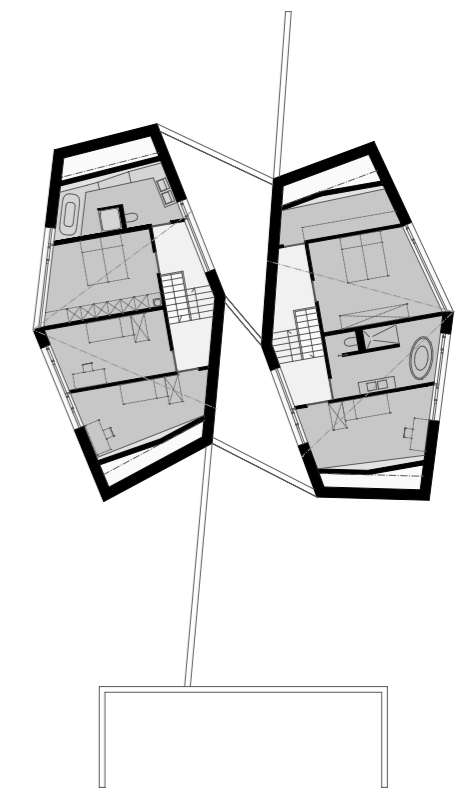
LAGEPLAN__SITE PLAN



UNTERGESCHOSS__BASEMENT



ERDGESCHOSS__GROUND FLOOR



DACHGESCHOSS__ATTIC FLOOR

GETRENNTE DOPPELHAUSHÄLFTEN__NEUBAU VON ZWEI MINERGIE-EFH__In ländlicher Umgebung sind trotz schmalem Grundstück zwei freistehende Einfamilienhäuser entstanden, die in Bezug auf Volumetrie und räumliche Situierung neue Wege gehen. Der Grundtyp Doppelhaus wurde getrennt und ähnlich der Arbeit eines Bildhauers bearbeitet. Entstanden sind polygonale Körper, bei denen die gegenseitige Nähe zur Qualität wird. Untereinander ohne direkte Einblicke werden diese Räume durch die Wasserbecken bespielt mit Spiegelungen im Wasser, Spiegelungen an der Fassade, Durchblicken – ein ganz spezieller Ort mit einer starken Ausstrahlung und Intimität. Die Lage im Gelände prägt auch den Innenbereich. Ein ausgeklügeltes Erschliessungskonzept ordnet die Räume im Split-Level-Verfahren und lässt den Hangverlauf auch im Gebäude erlebbar werden. Auffallend ist sicher die Materialisierung der Fassade und des Daches. Zusammen mit dem Künstler Thomas Sonderegger experimentierten wir mit der Oberfläche von verzinktem Stahl. Es gelang, eine Platte mit einzigartigem lebendigem Ausdruck herzustellen und erstmals im Fassaden- und Dachbereich einzusetzen. Die Gestaltung trägt zur monolithischen Gesamterscheinung bei – womit eine Verbindung zum Bildhauer wieder gegeben war.

SEPARATE SEMI-DETACHED HOUSES__TWO NEW MINERGIE SINGLE-FAMILY HOMES__Despite their narrow plot, these two freestanding single-family homes set in the countryside tread new paths in terms of volumetric configuration and spatial situation. The basic typology of the semi-detached house was broken in two and the resulting halves then worked over as if by a sculptor. The result is two polygonal volumes whose mutual proximity is a key quality feature. Without any direct views possible inside the other house, the rooms of both are yet enlivened with glints from the reflecting pools, reflections across the facades and views through the sequence of spaces – a very special place with a striking radiance and intimate feel. The buildings' situation on the grounds also shapes their interiors. A well-thought-out circulation concept organises the rooms in a split-level configuration and makes the course of the slope tangible inside. The materials chosen for facade and roof lend the structures a distinctive presence. With the help of the artist Thomas Sonderegger, the architects experimented with the surface effects of galvanised steel. They succeed in producing panels with uniquely expressive and animated surfaces, used for the first time here for exterior cladding. Their design contributes to the buildings' monolithic presence – which again evokes the hand of the sculptor.