

Externally United – Internally Atwain

外部统一，内部成双
——半分离式独栋别墅

文/编辑：侯立萍 图片提供：L3P Architekten





01

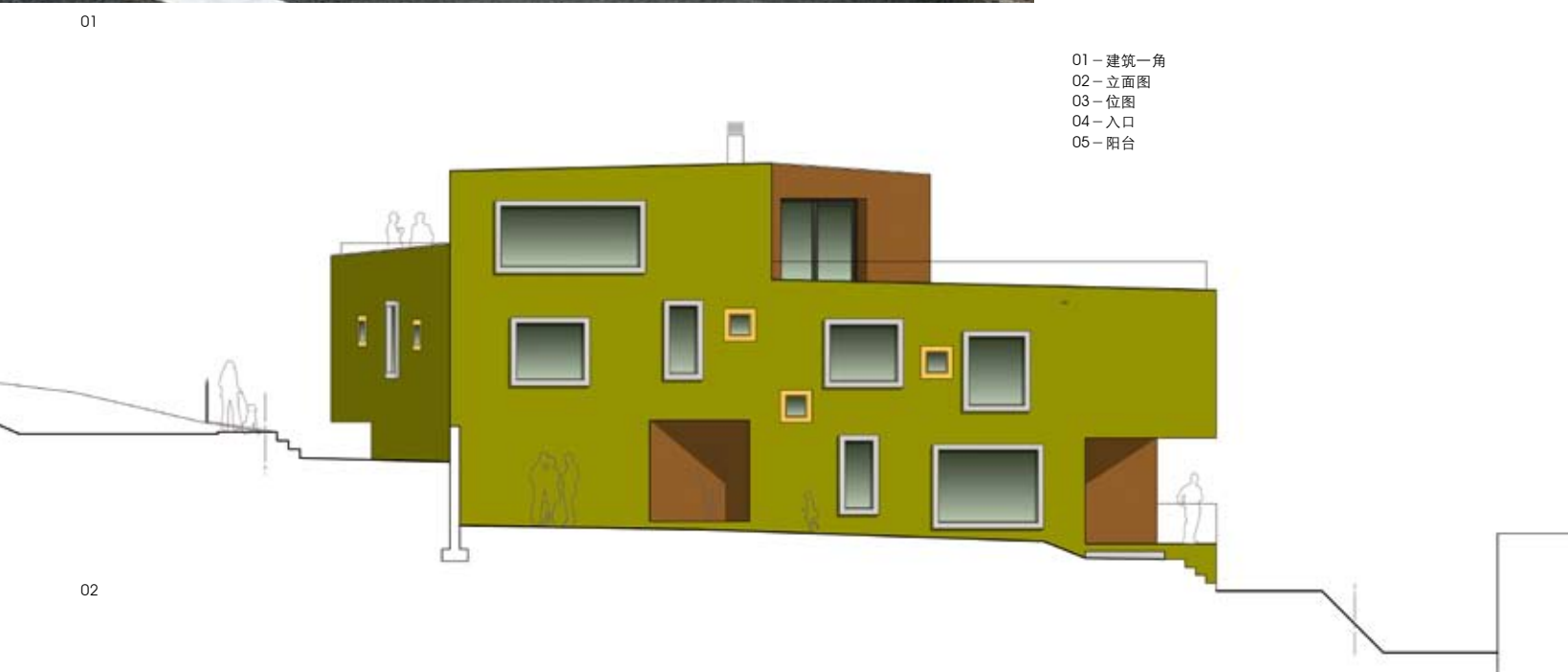
半分离式独栋别墅建在瑞士恩奈特贝登 (ennetbaden) 的一块倾斜的地基上，一些切口创造出了动态建筑和共享空间。一条通道将入口和花园连接起来，外部花园的屋顶为别墅提供了各自的活动区域。中央的安全通道是公共区域，混凝土的地砖和天花板，白色的墙壁，橡木地板。

这个建筑是由雷根斯堡建筑事务所 (L3P architekten) 设计的，据L3P事务所介绍，建筑位于一个坡地上，不规则的六边形外观极具雕塑感。尽管项目场地面积仅有637平方米，但是在恩奈特贝登南部这样邻里建筑错综复杂的一小块空间中，L3P建筑事务所却通过超凡有趣的设计途径设计建造出一间宽敞明亮的半分离式房子。接地一层平面空间划分成几个扭曲的矩形，建筑师在划分的空间中再度进行空间的剖析。建筑师探索了体量感和空间定义的新方法，通过连贯一致的建筑材料和多重视觉连接点，这两个多边形体量相互接合，和谐相融。

除了最后呈现出的魅力空间设置，每个被分割出来的空间还有一些附加的功能：由接地一层北侧切进去的一面可以进入房子内部。房子的两部分都可以通过一楼的出口去到花园。南侧面向具有南向阳台的较低的房子，这个房子也在整个矩形空间之内。高的房子南侧和北侧都有露出的阳台。

人们在外面是无法解读这座房子的，虽然正面是横刷的6毫米厚的底墙，然后再处理漆上微妙的绿色。与此相反，被切分的表面被涂以0.5毫米厚的棕色染料，从而整个建筑统一成一个整体。窗口也用了两种颜色：突出、盒状结构的保持外部绿色，而形成的小窗口外表面齐平，和百叶窗一样呈金色。

这两个单位的内部本质上是不同的。从下面延伸的一侧单元通过地上部分接受自然的光照，这一单元分布有客厅、餐厅、厨房，楼



02

01 - 建筑一角
02 - 立面图
03 - 位图
04 - 入口
05 - 阳台



03



04

项目名称: Duplex House
建筑设计: L3P Architects ETH FH SIA AG, Regensberg,
项目总监: Boris Egli dipl. Architect FH REG A SIA, Martin Reusser dipl. Architect FH REG A SIA
建造: 2 private owners
建造工程师: Tantanini + Partner AG, Bülach
结构工程师: WichserAkustik&Bauphysik AG, Zürich
摄影: Sabrina Scheja
建造时间: 2011.8-2012.7
占地面积: 637m²

05





01



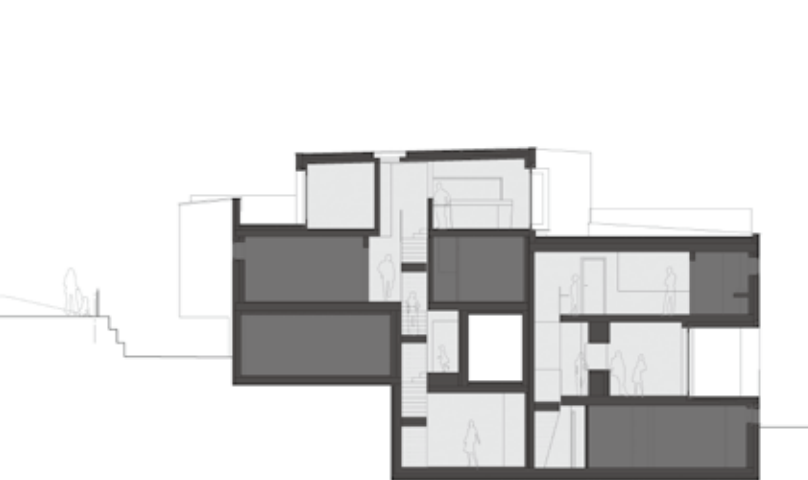
03



04



02



05



06

上是卧室。连续的楼梯靠在壁炉的一旁，通到三楼，成为内部空间形成的元素。两个单体没有平常的可访问性，这样反而使建筑获得了更多的动感和活力。内部暴露出现浇混凝土的天花板、地板和部分墙面，以及白色的厨房令人感到一种复古的气息。山坡上的单元向上延伸了四个楼层，但这四个楼层通过一个核心连成一体。客厅和工作室在地下室。一层除了作为单元的入口和藏衣室外其他的功能仅仅是提供通道上面一层卧室的接点。

重叠的楼梯也是建筑的一部分，变换的方向，并通到每一层上去。在最高一层，房子的核心思想在墙上和屋顶的多边形点燃，周围的客厅、餐厅和厨房区围绕南、北露台布置。南面的木材装饰和密集型屋顶绿化是令人叹为观止的。橡木拼花地板结合暴露混凝土的天花板和部分墙面的模筑混凝土表现了房子的真实感，这间半分离式房子真是外部统一，内部成双。

- 01-室内
- 02-开窗
- 03-入口内部
- 04-楼梯
- 05-平面图
- 06-室内