



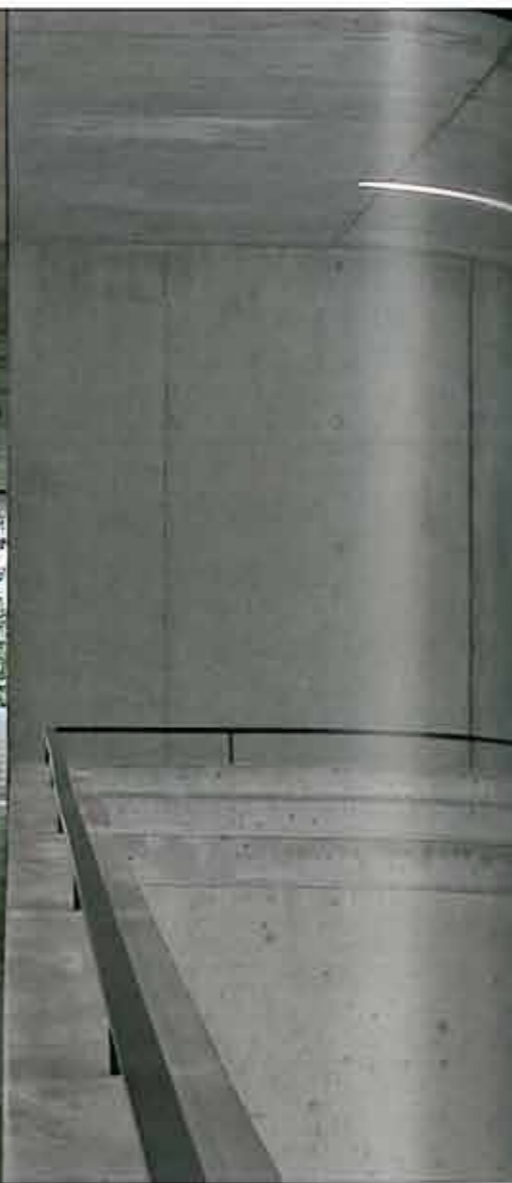
Multifunctional double sports hall

Design L3P Architects AG FH SIA (www.l3p.ch) **Design Team** Boris Egli, Martin Reusser, Markus Müller **Location** Niederglatt Zürich, Switzerland **Built Area** 1,700m² **Construction** Municipal Council **Photograph** Vito Stallone **Editor** Ha Ji-hae

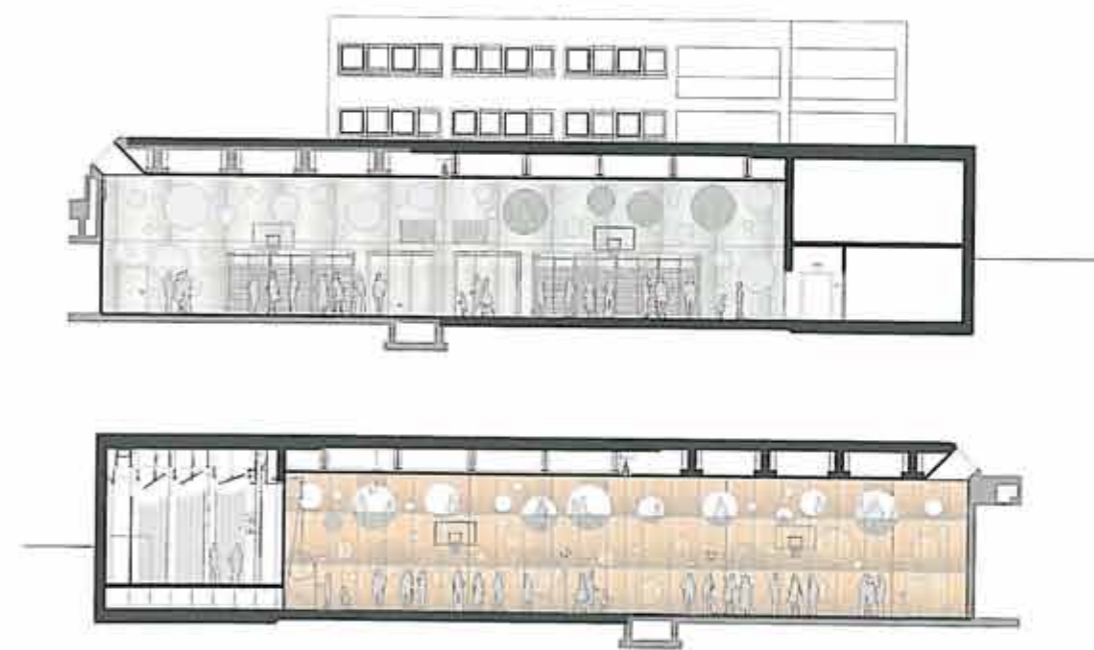
설계 L3P 아키텍츠 위치 스위스 취리히 면적 1,700㎡ 에디터 하지혜



Corridor



Sports hall



Elevation



Shower



Dressing room





Rest area



Exterior

The multifunctional double sports hall appears as a compact structure and so forms the architectural completion of the school grounds to the south-west. The internal structure consists of a two-storey room overview to the west and the adjacent halls to the east. The stage is arranged on the long side of the new sports hall annex.

The new two-storey foyer is aligned with the outer sports area and has a generous glass facade. The toilets, office and outer equipment room are designed for the ground floor and are also accessible from outside. The change rooms and showers are found on the first floor and are accessible through a spectator gallery that is open to the halls. For fire prevention security, the halls and the new accesses are designed as one fire area. This allows an extremely variable usage – as the name 'multifunctional hall' suggests. Emergency exits lead from all areas directly outside. On the first floor a second corridor layer enables emergency exit to the south. Simultaneously, the possibility of partitioning creates the opportunity of additional dressing rooms which are directly connected with the stage through an internal staircase for theater artists. A further advantage of the room layering is the resulting intimacy for the users of the dressing rooms.

다목적 스포츠 홀은 남서쪽으로는 교내 운동장이 펼쳐진 압축적인 구조를 지니고 있다. 내부는 2층 높이의 서편 구역과 인근의 동편 홀로 구성되어 있으며 무대는 신축 부속 스포츠 홀의 긴 변을 따라 배치되었다.

1층에는 화장실, 사무실, 외부 장비실이 계획되어 외부에서도 접근이 가능하다. 2층 높이의 신축 로비는 외부 스포츠 구역과 나란히 정렬되어 있으며 파시드는 대형 유리로 마감되어 있다. 탈의실과 샤워실은 2층에 배치되어 있고, 홀이 있는 쪽으로 개방된 관중 갤러리를 통해 접근할 수 있다. 홀과 새로이 계획된 진입부는 화재 예방 조치 차원에서 방화 구역으로 설정하였으며 이름인 '다목적 홀'에서 알 수 있듯이 매우 다양한 용도로 활용될 수 있다. 또한, 모든 구역은 비상구를 통해 외부로 이어진다. 남쪽 비상구와 연결된 2층 두 번째 복도는 공간을 구획하는 동시에 추가 탈의실 기능까지 갖추고 있으며, 이는 연극 배우들이 이용하는 내부 계단을 통해 무대의 연결된다. 이러한 공간의 중첩은 탈의실 이용자들의 사생활을 보호해주어 큰 이점으로 부각되고 있다.

