

CASA PARA 6 FAMILIAS Staldern Regensburg

6 FAMILY HOUSE Staldern Regensburg



FICHA TECNICA:

ARQUITECTOS / ARCHITECTS:

ARCHITEKTEN AG FH SIA

COLABORADORES / COLLABORATORS:

FRANK SCHÄFER DIPL. ARQ. / ARCH. ETH,

BORIS EGLI ARQ. / ARCH. FH,

MARTIN REUSSER ARQ. / ARCH. FH

FOTOGRAFÍAS / PHOTOGRAPHS:

VITO STALLONE

UBICACION / LOCATION:

SUIZA / SWITZERLAND

AÑO DEL PROYECTO / PROJECT DESIGN: **2007**

AÑO DE CONSTRUCCION / PROJECT CONSTRUCTION: **2008**

La expresión arquitectónica se define esencialmente a partir de la ubicación del lote, con su vista panorámica sin igual, y las referencias históricas a la ciudad. Cada uno de los apartamentos, ubicados en los tres pisos de las dos mitades del edificio, difiere en planta, altura y proporción. El centro de cada unidad es el estar, con cielorrasos altos (3,4 m) y ventanales de piso a techo a lo largo del borde sur.

El contrapunto entre las habitaciones serpenteantes, angostas, con ambiente de castillo, y los espacios públicos abiertos y luminosos, dan a cada apartamento su particular calidad compositiva.

El uso consecuente de los desplazamientos en altura dentro de cada apartamento permite que la estructura de ambas unidades en el último piso se oriente en forma vertical; las habitaciones se ubican unas sobre otras y se escalonan sobre el entrepiso que balconea al estar. Los largos ventanales en esquina, de 2 metros de altura, y las galerías vidriadas, ofrecen vistas increíbles. La interacción de las proporciones de las superficies vidriadas, las ventanas muy elongadas y los balcones superelevados en el centro de ambas casas engañan la vista, de tal forma que no se pueden distinguir los diferentes apartamentos desde afuera. El carácter de “castillo” de la fachada norte, con sus ventanas de raja vertical, es una referencia a la estructura histórica fundacional de Regensburg.

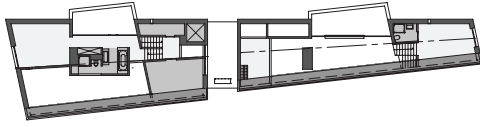
The architectural expression is essentially defined by the location of the property, with its unique panoramic view, and the historical references to the castle town. Each of the apartments, located on the three floors of the two halves of the building, differ in floor plan, height and proportion. The centre of every apartment is the lounge room, featuring high ceilings (3.4 m) and full-height windows along the south side.

The interplay between the partly winding, narrow and castle-like private rooms and the open and light-flooded ‘public’ rooms, gives each apartment its particular quality and composition.

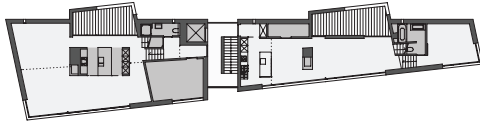
The consequent use of height offsets in the separate apartments allows the layout in both attic apartments to become vertically oriented; the rooms are set above each other and are staggered on the mezzanine to the lounge room. The long, 6 ½ foot high corner windows and the glazed loggias offer a unique view. The interaction with the proportions of the window surfaces, the over-long windows and super-elevated balconies in the centre of both houses fool the eye, so the individual apartments are not distinguishable from the outside. The ‘castle’ character of the north façade, with ‘vertical slit’ windows, is a reference to the fundamental historical structure of Regensburg.



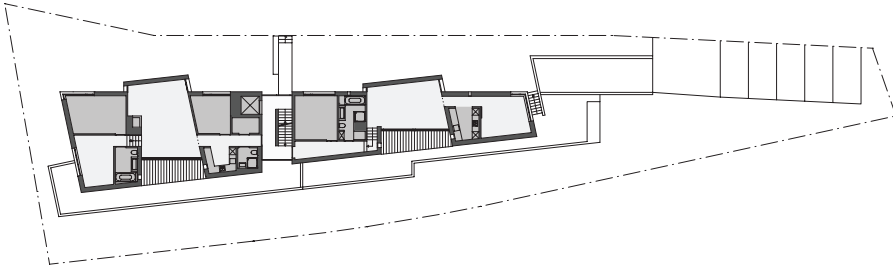
Casa para 6 familias Staldern Regensberg / 6 family house Staldern Regensberg



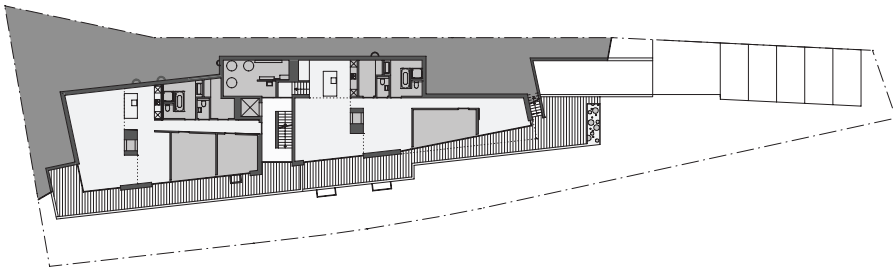
PLANTA SEGUNDO PISO / THIRD FLOOR PLAN



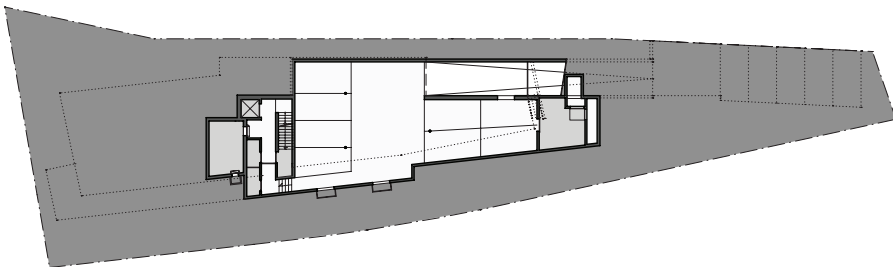
PLANTA PRIMER PISO / SECOND FLOOR PLAN



PLANTA BAJA / FIRST FLOOR PLAN



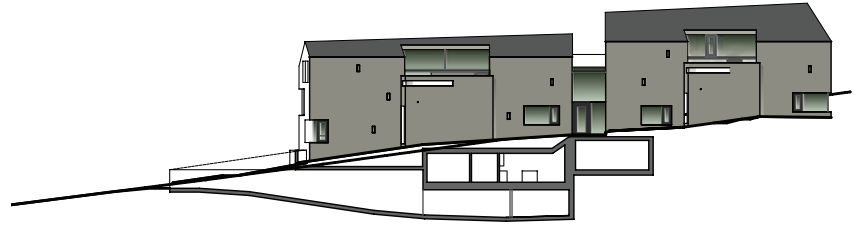
PLANTA SOTANO - PRIMER NIVEL / FIRST LEVEL - BASEMENT PLAN



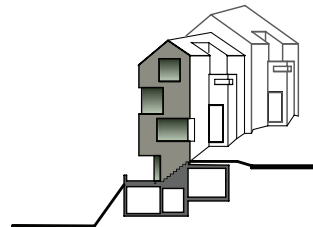
PLANTA SOTANO - SEGUNDO NIVEL / SECOND LEVEL - BASEMENT PLAN



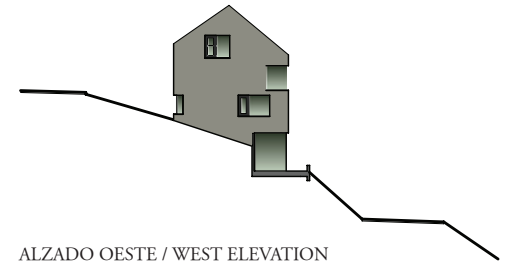
ALZADO SUR / SOUTH ELEVATION



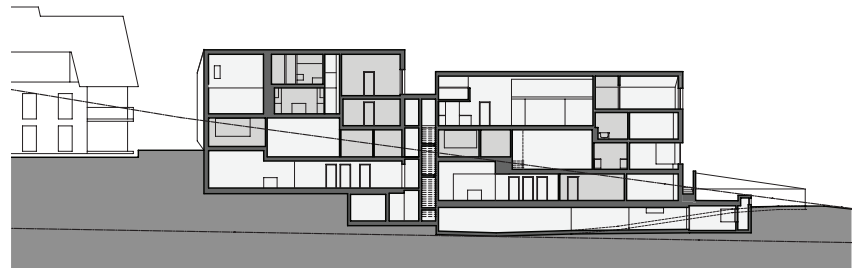
ALZADO NORTE / NORTH ELEVATION



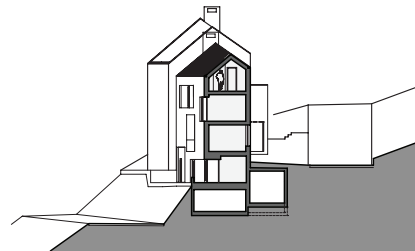
ALZADO ESTE / EAST ELEVATION



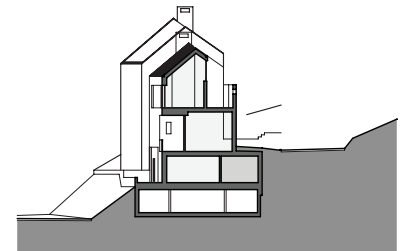
ALZADO OESTE / WEST ELEVATION



SECCION / SECTION



SECCION / SECTION



SECCION / SECTION





